

A rugalmasság kifizetődik

Fogyasztói szabályozás az E.ON-tól

Nemes Tamás – E.ON Energiatermelő kft. Üzletfejlesztés

The E.ON logo is displayed in white, italicized lowercase letters. It is positioned in the bottom right corner of the slide, which features a background of a grid of hexagonal shapes in shades of teal and blue, creating a perspective effect that recedes into the distance.

**Az energia nem vész el
csak átalakul**



Fogyasztói szabályozás az E.ON-tól

Nyugat Európa élen jár

**Energia nem
korlátlan →
Optimalizáljuk**

Az energia nem
vész el csak
átalakul

**Rugalmasságért cserébe
alacsonyabb fenntartási
költségek**

+

Berendezés időleges
szabályozása nem okoz gondot



A villamosenergia- piac egyensúlya

és megoldási lehetőségek



Hogyan működik?

A villamosenergia-rendszerben mindig egyensúlynak kell lenni, a termelésnek meg kell egyeznie a fogyasztással, de lehetnek eltérések.

Lehet túlfogyasztásos időszak



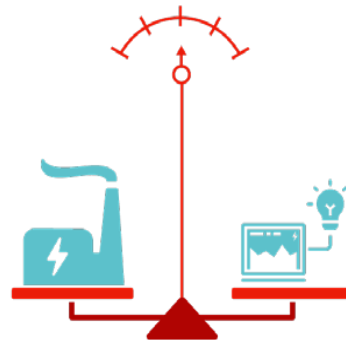
Lehetséges megoldás:

- + termelés növelése
- fogyasztás csökkentése

Ha több áramra van szükség,
többet kell termelni.
A képlet ilyen egyszerű lenne?

Egyensúly

Frekvencia = 50 Hz



Eltérés okai:

- Nem pontos előrejelzés (menetrend adás)
- Fogyasztás változása
- Erőművi kiesés
- Időjárásfüggő termelők

Fogyasztói szabályozás

Lehet túltermeléses időszak



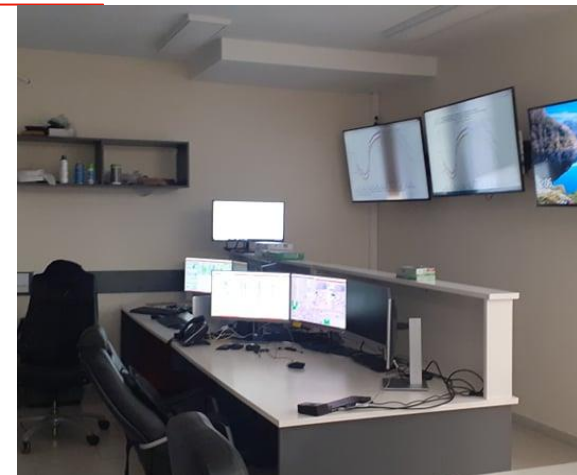
Lehetséges megoldás:

- termelés csökkentése
- + fogyasztás növelése

Rugalmassági Szolgáltató / Aggregátor - E.ON Energiatermelő kft.

E.ON
Energiatermelő
Kft.

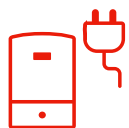
- Kapcsoltan villamosenergiát és hőt előállító gázmotorok üzemeltetése
- Megújuló alapú termelők üzemeltetése
- **Rendszerszintű szolgáltatás nyújtása a MAVIR felé**
- 7/24 távfelügyeleti szolgáltatás



Gázmotorok



Villanykazán



Szélerőmű



Akkumulátorok



Naperőmű



Fogyasztói
szabályozás



Energiatermelő / Rugalmassági berendezések Magyarországon



Gázmotor



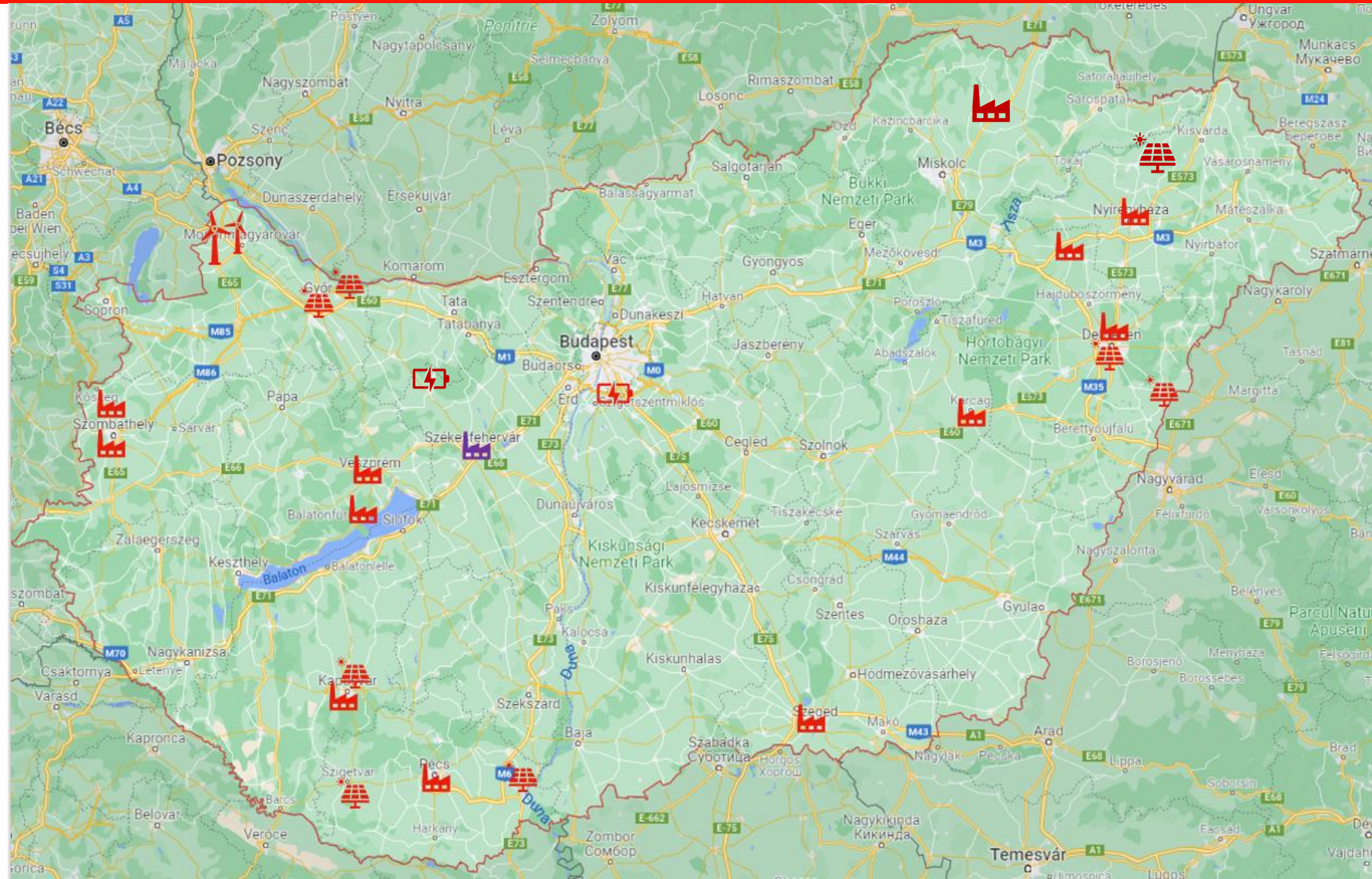
PV erőmű



Szélerőmű



**Akkumulátoros
energiatároló**



Megoldás

A magyar villamosenergia-hálózaton felmerülő egyensúlytalanság (túlfogyasztás) esetén rugalmas (időlegesen villamosenergiát nélkülözni képes) fogyasztói eszközöket kapcsolunk le a hálózatról.

A partnerekkel előre megállapodott:

- **időszakra / hőmérséklet tartományra**
- **eszközön**
- **teljesítményben;**
- **kompenzáció** fejében tesszük mindezt.

A megállapodásnak megfelelő idő után a fogyasztókat visszakapcsoljuk.

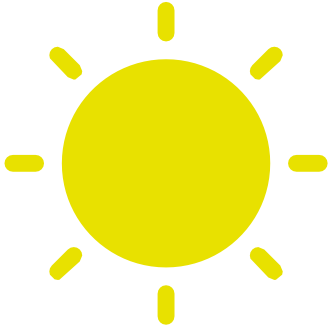
Ajánlat

1. Rugalmas kapacitásért (racionális energiafelhasználásért) **szolgáltatási díjat/rendelkezésre állási díjat fizet az E.ON.**
2. **Díjmentes** előzetes felmérés és ajánlatadás után a kiépítési költségeket az E.ON fedezi.



Mindez egy real time energiamenedzsment-rendszert eredményez és hozzájárul a fenntartható fejlődéshez is!

Fenntarthatóság



A fogyasztói szabályozás hozzájárul a **fenntartható fejlődéshez**, hiszen energiaszükséglet esetén nem termelőeszköz bekapcsolásával és annak ökológiai lábnyoma árán biztosítjuk az egyensúlyt, hanem **meglévő eszközök szabályozásával**, az energiafelhasználás **időbeni eltolásával** érünk el eredményt. Ennek a megoldásnak az előnye, hogy az energiatermeléssel ellentétben **nem jár többletemisszióval**.

A fenntarthatóság iránti elkötelezettségről **oklevelet is kiállítunk** partnereinknek.

Oklevél

e-on

Az E.ON Energiatermelő Kft. igazolja, hogy az

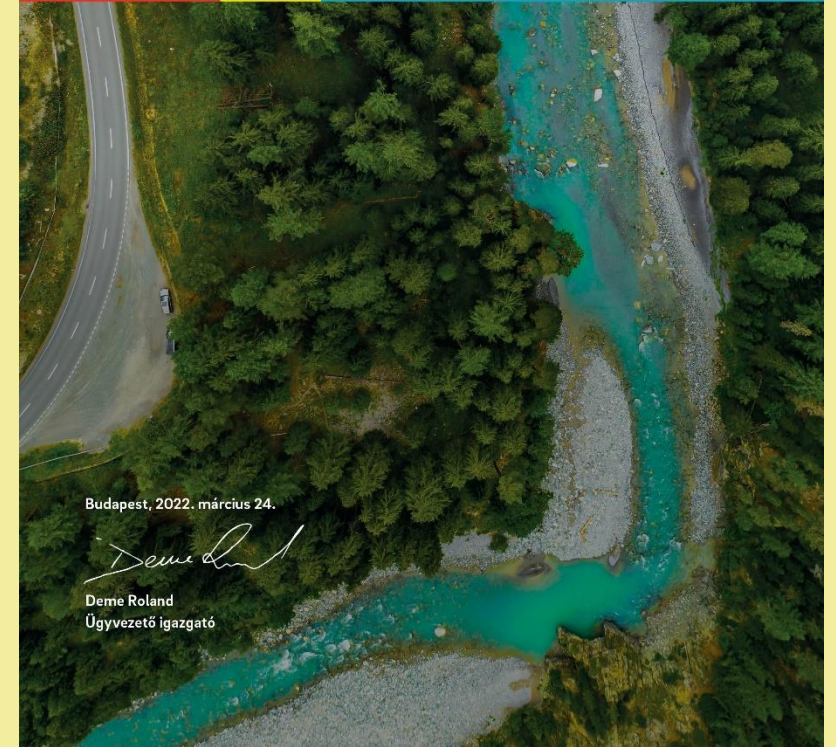
Icelake Kft.

a fogyasztói szabályozás igénybevételével hozzájárul a **fenntartható energiagazdálkodáshoz**, mivel energiaszükséglet esetén lehetővé teszi meglévő eszközeinek ideiglenes szabályozását, ezzel elkerülve többlet emisszióval járó termelőeszközök bekapcsolását.

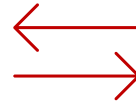
Budapest, 2022. március 24.

A handwritten signature in black ink, appearing to read 'Deme Roland'.

Deme Roland
Ügyvezető igazgató



Termék koncepció a gyakorlatban - Hűtőház ❄️



Egyensúlytalanság

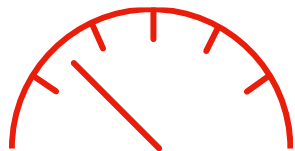
Beavatkozás
Levegő vagy hűtő közeg hőmérséklet tartás X KW teljesítményű hűtő kompresszorokon

A műszakilag leválasztott áramkörön / berendezésen **áramellátás szabályozás**

Megállapodásnak megfelelően **visszakapcsoljuk az eredeti teljesítményszintet.**

Partnerek – E.ON elszámol és Partner **kompensációt / rendelkezésre állási díjat** kap

Hűtőház Family (°C)



-20.73 °C

Hűtőház "A" (°C)



-21.75 °C

Hűtőház "B" (°C)



-21.16 °C



Vannak ilyen berendezései?

Ha összességében
minimum **250-300
kW**-nyi szabályozható
üzemi teljesítménnyel
rendelkező berendezései
vannak, az már megfelelő.

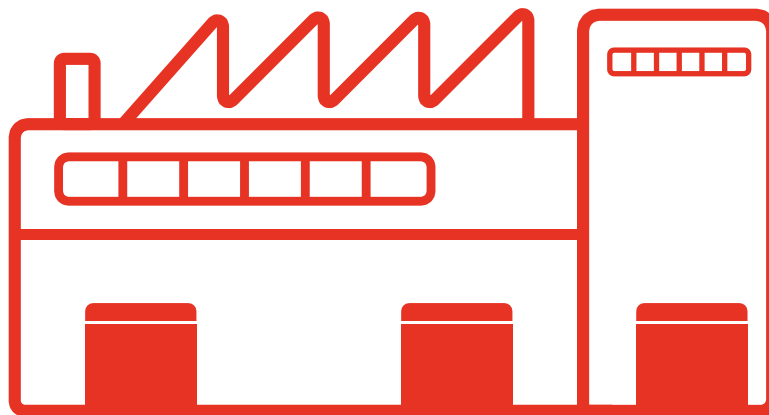
Cserébe mi fizetünk
Önnek, és növelheti
bevételeit!



DE!
5-10 kW-ok is
„összefűzhetők” és
megmérhetők!

Kinek ajánljuk?

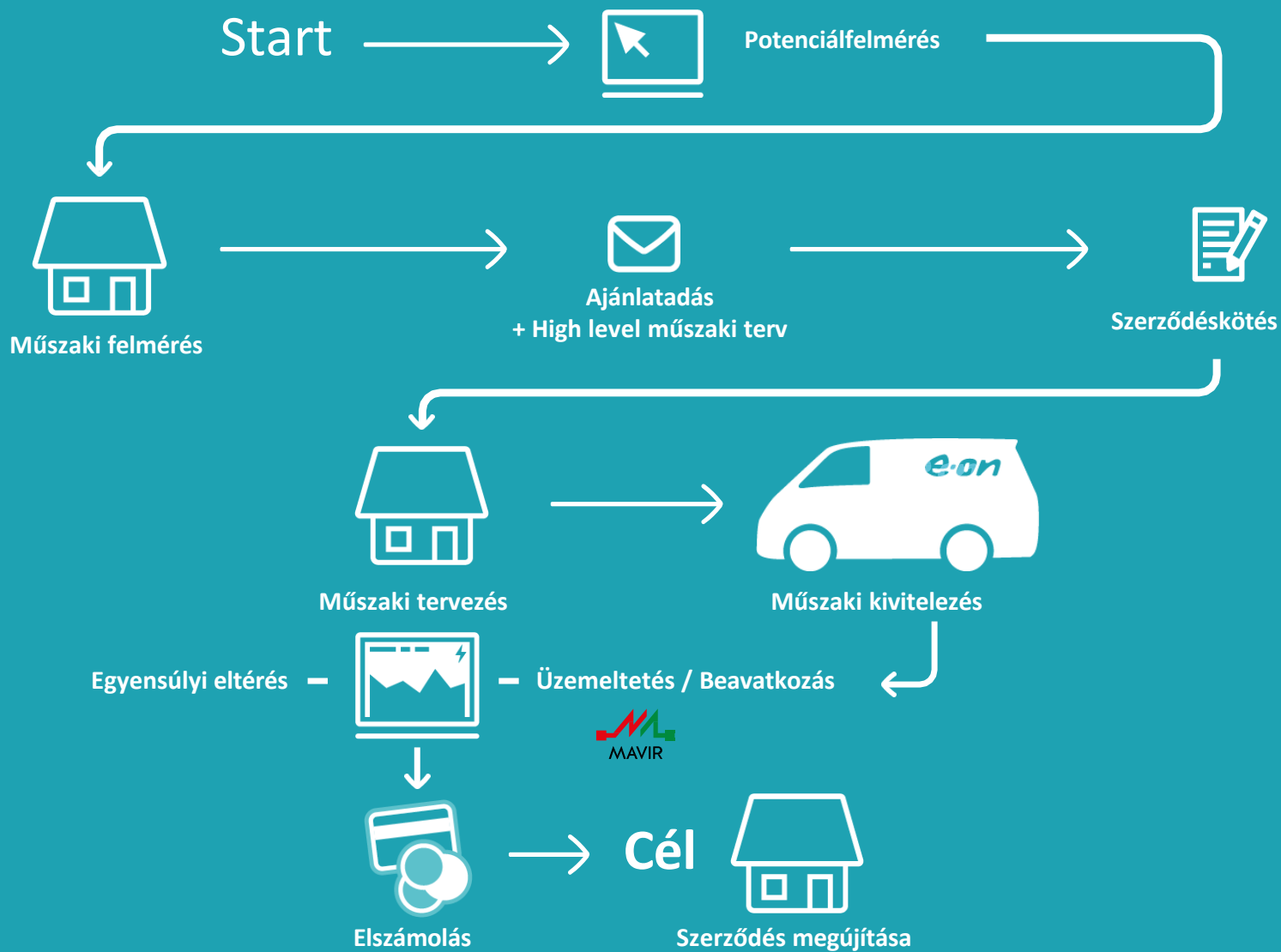
- Irodaházak, szállodák, hűtőházak, logisztikai központok számára: mindenkinek, aki rendelkezik nagyobb hűtőkapacitással (hűtőház, klíma – hűtés stb.).
- Acél-, cement-, papír-, gumigyártásban tevékenykedő cégek számára.
- **Minden olyan iparági szereplőnek, akinek a mindennapi munkamenete lehetővé teszi az esetleges 8x15 perces szabályozást.** (pl. Sport létesítmények, mosodák, mezőgazdasági eszközök, élelmiszer ipar stb...)



- **Szennyvíz forgató szivattyúk**
- **Hidroglobusz feltöltő szivattyúk**
- **Átemelő szivattyúk**



End to end termékfolyamat – BAU folyamat szereplők / felelősök

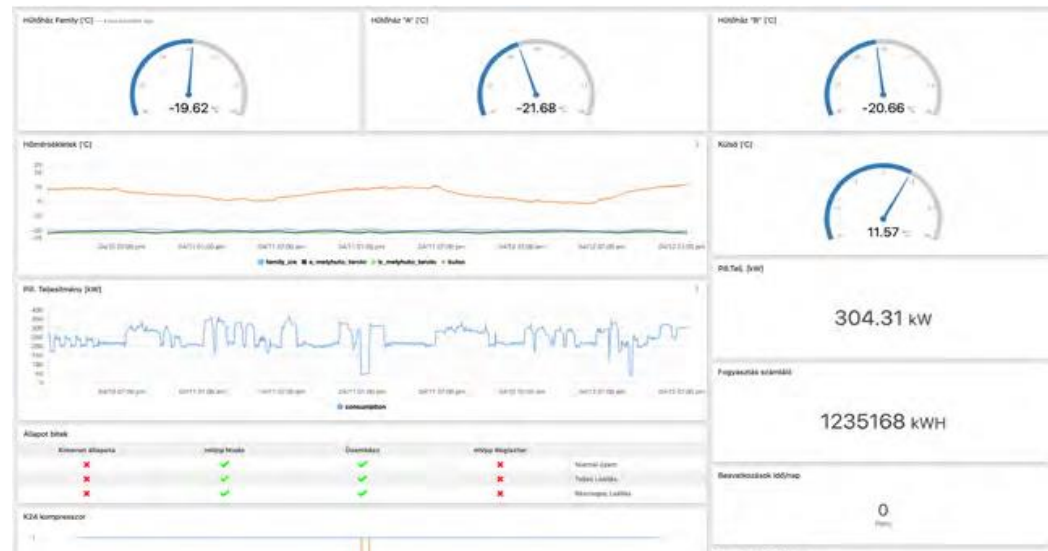




Már az ügyfelünk!

Egy olyan törökbálinti hűtőház, ahol:

- 6 kompresszor – mérő és beavatkozó egység működik,
- 18 és -21 C° közötti szabályozási tartományt állapítottunk meg,
- dashboardon követhetjük a létesítmény szabályozási állapotát, aktuális hőmérsékletét és teljesítményét.



- Folyamatban lévő E.ON egyeztetések Fővárosi / Tiszántúli / Szegedi Vízmű





A téma fontos! Fogyasztói szabályozás már rendszerirányítói és kormányzati szinten is

1. 2023 áprilisában már a 3.MAVIR fórum a témában a szolgáltatás széleskörű terjedésének érdekében



2. Energiaügyi Minisztérium + Tanácsadó cég
A jövőbiztos hálózati rendszer- és finanszírozási optimum kialakítása Magyarországon



ENERGIAÜGYI MINISZTERIUM



Köszönöm szépen a figyelmet!

Bővebb információ:

eon.hu/fogyasztoiszabalyozas

Média megjelenések

Portfolio.hu / HVG.hu / Index.hu / Profitline.hu / Uzletem.hu

Nemes Tamás

tamas.nemes@eon-hungaria.com

+36 70 5000 659