



Eintracht Frankfurt Stadion Projekt áttekintés





A fenntartható fejlődés és a futball találkozása

Esővíz gyűjtés és kezelés – a stadionból gyűjtött esővíz a stadion főbejárata előtt legyen elszikkasztva.





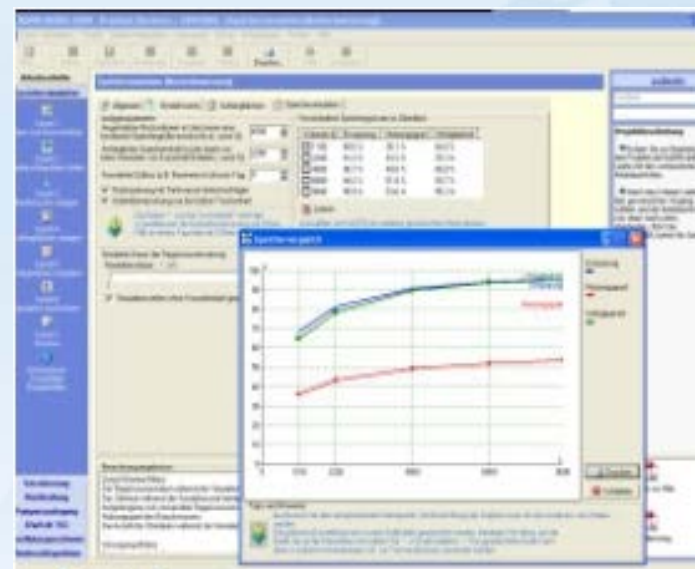
Tervezési alapadatok:

- 11.700 m² gyűjtő felület
- átteresztőképességi együttható: 5×10^{-5} m/s
- talajvíz szintje: -6 m
- rendelkezésre álló terület: 50 x 50 m
- előírás a felszíni forgalomra: SLW30



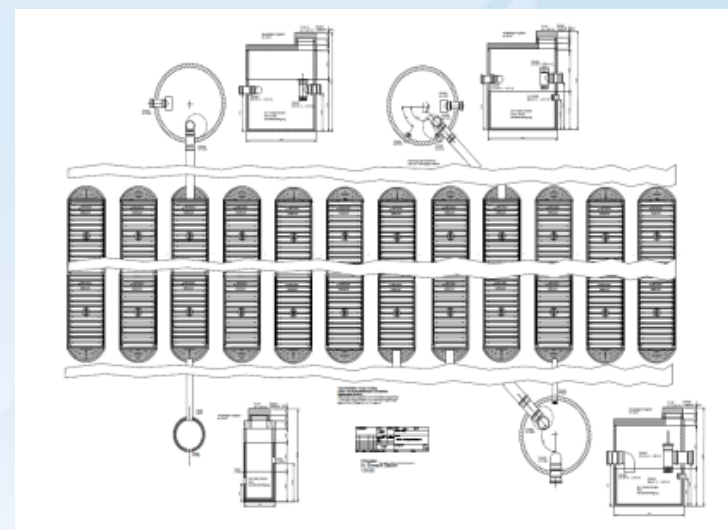
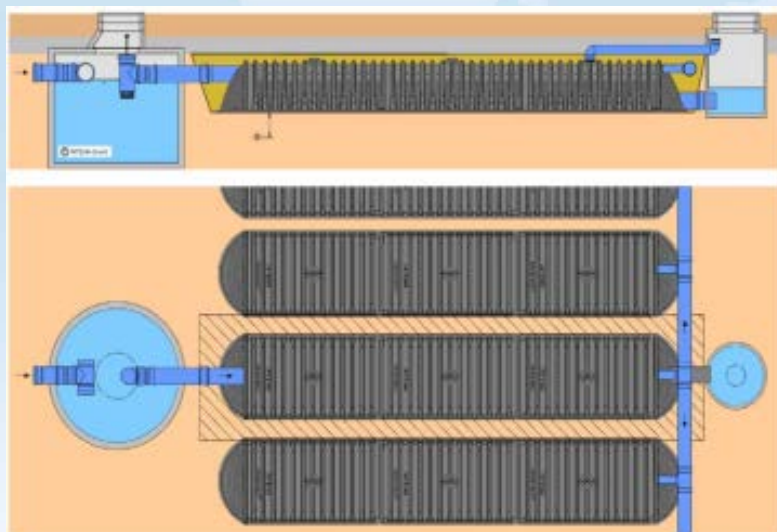
Tervezés a Rainplaner szoftverrel

- a szikkasztó mezőt a saját Rainplaner[®] szoftverrel tervezzük
- 113 középső elem 12 sorban
- 3 ülepitő/szűrő akna 2,5m átmérővel



A leméretezett rendszer részei

- ülepítő és szűrő akna
- AS-KRECHT alagutas szikkasztó blokkok
- ellenőrző és tisztító akna



A rendszer telepítése

Teherbíró képesség meghatározása



Szikasztó elemek
beemelése a
munkagödörbe



Az egyes elemek összekapcsolása



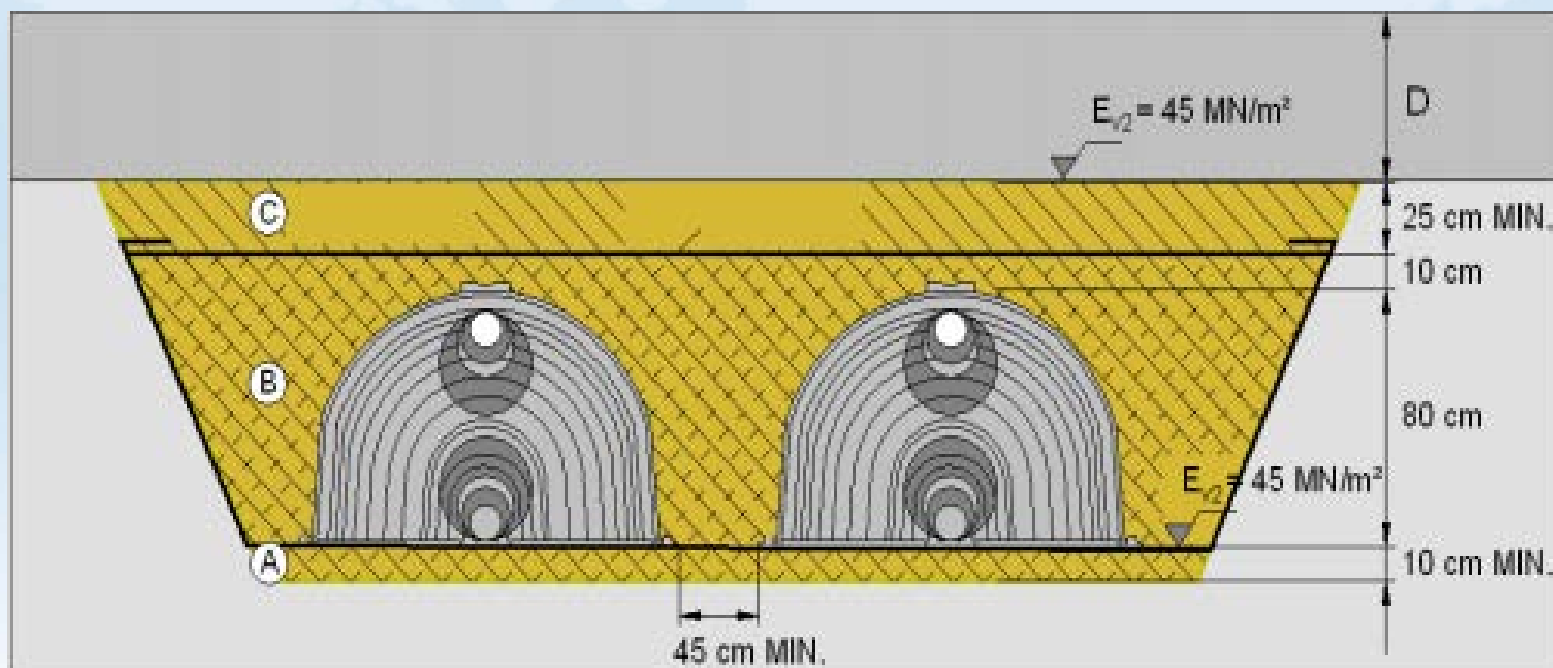
Mosható szűrőszövet
(geotextília) borítás



Kulékavics fedőréteg



Metszeti ábrázolás – felső gépjármű forgalom akár 60T-ig



Ülepítő és szűrőaknák elhelyezése



Bevezető csőcsonkok kialakítása



Tisztító aknák elhelyezése





A komplett rendszer a térburkolat alatt



