

ESŐVÍZ GYŰJTÉSE ÉS HASZNOSÍTÁSA

AS-RAINMASTER RENDSZER



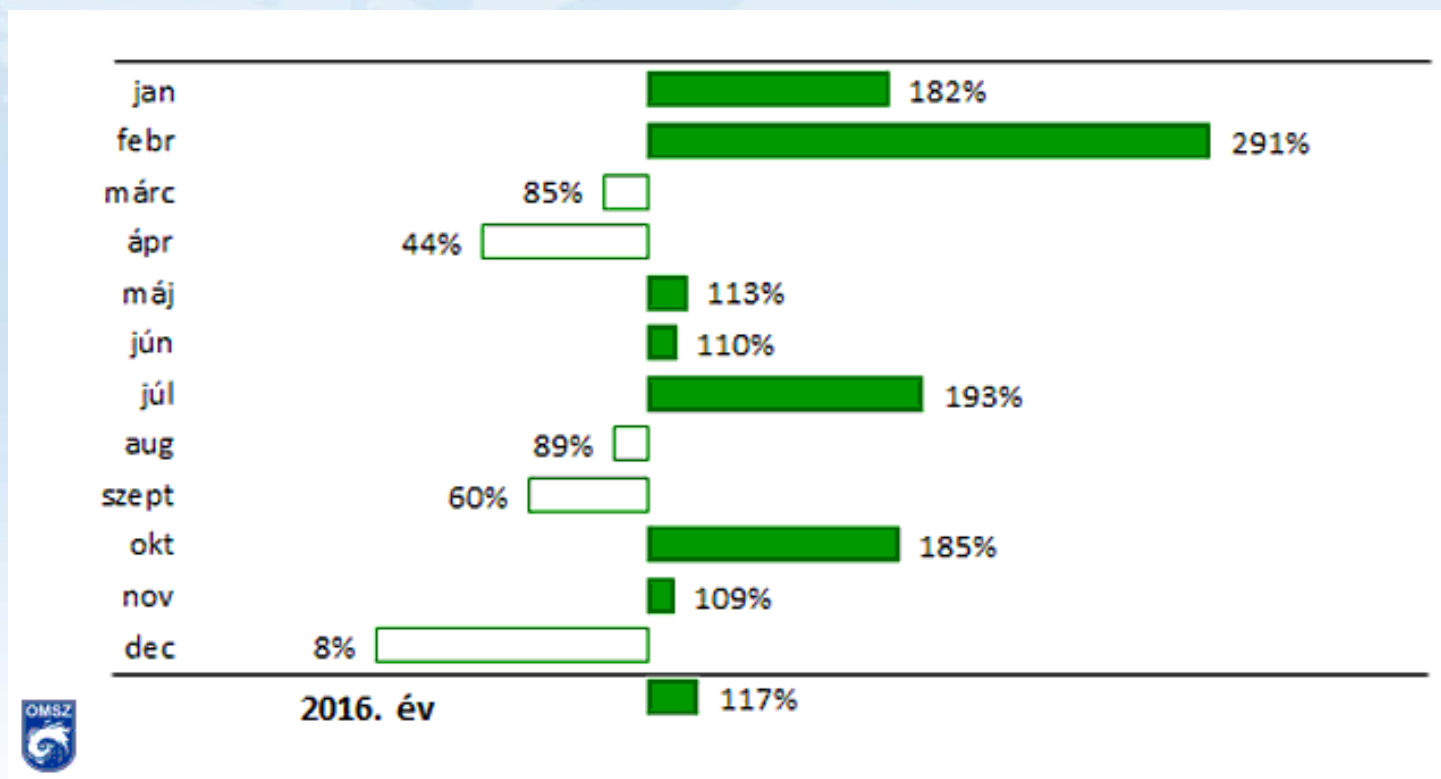
Miért gyűjtsük?

- Könnyen elérhető
- Ingyen van, a természet ajándéka
- Lágy víz, tiszta minőségű
- Mind az épületen belül, mind az épületen kívül számos módon felhasználható
- Gyűjtés = ivóvíz (és szennyvíz) költségek csökkennek



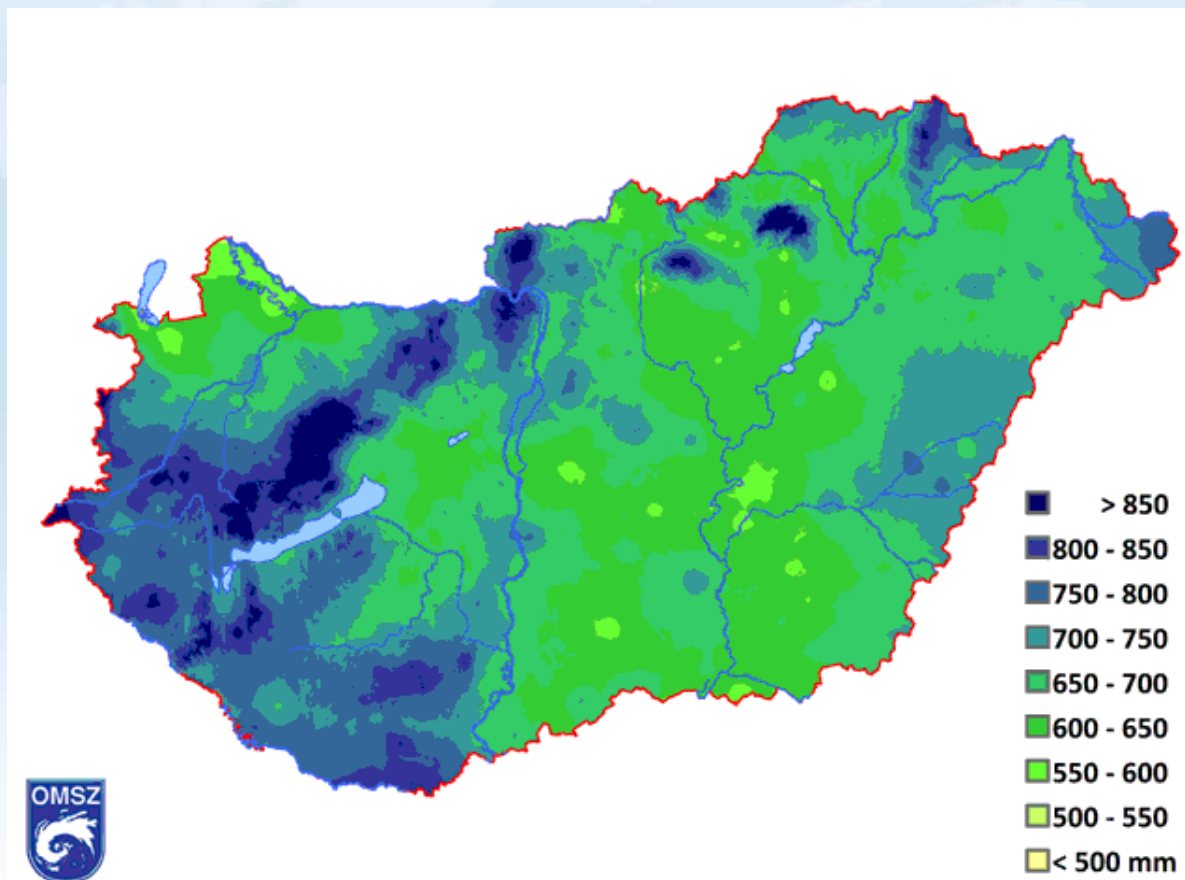
Csapadék adatok

Havi csapadék összegek 2016-ban az 1981-2010-es normál százalékában



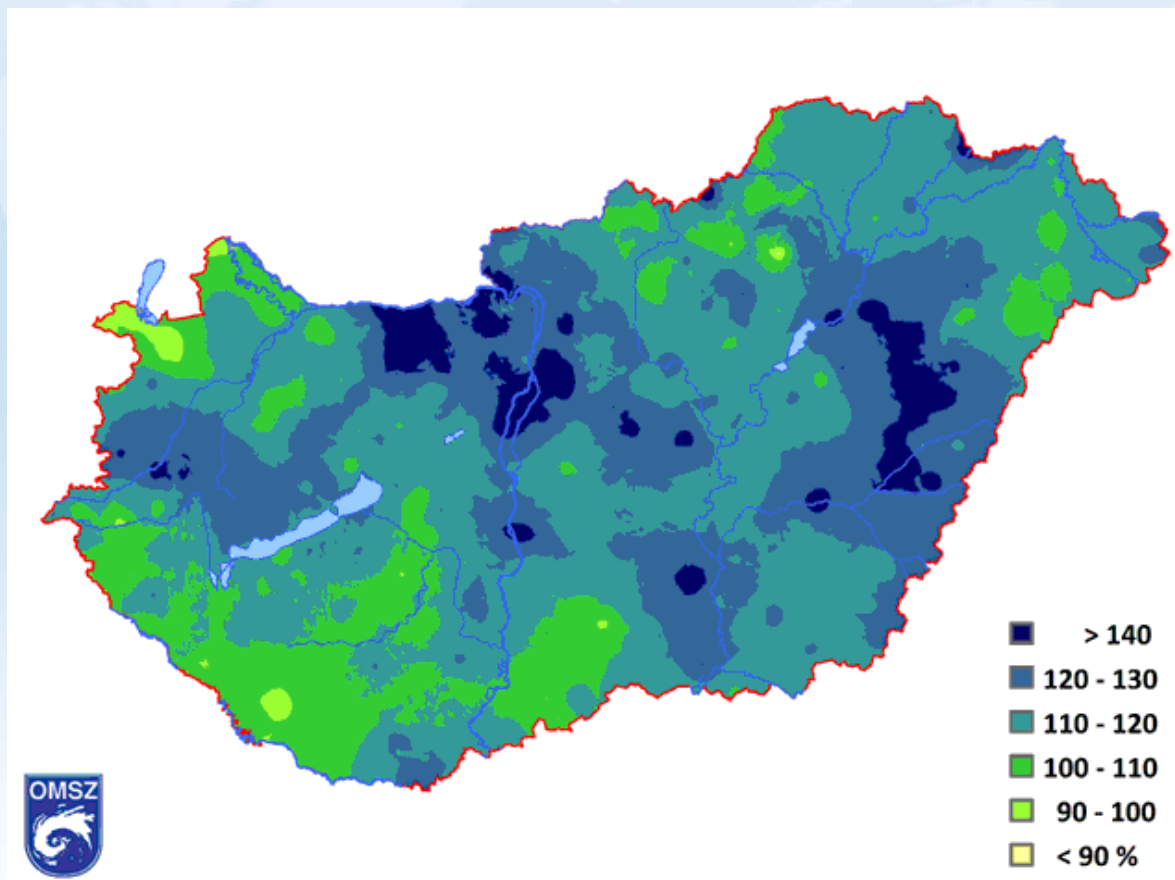
Csapadék adatok

A 2016. évi csapadékösszeg



Csapadék adatok

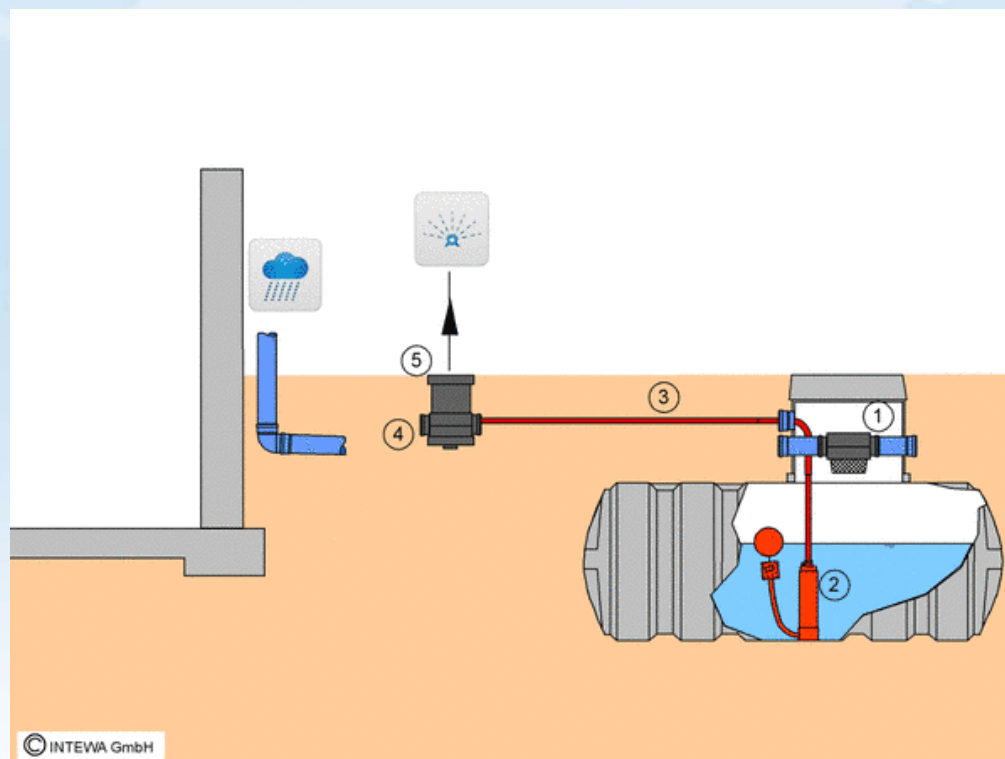
A 2016. évi csapadékösszeg az 1981-2010-es normál %-ában



A legegyszerűbb megoldás

A gyűjtött esővíz kerti hasznosítása locsolásra

1. PLURAFIT szűrőkosár, tartályba szerelhető kialakítás
2. Merülő szivattyú MULTI-05 szerelvénnel
3. HORIZON 1" nyomott tömlő
4. PLURAFIT gyorscsatlakozó / locsoló tömlő tároló akna
5. PLURAFIT akna fedlap



RAINMASTER vezérlő egység – szivattyú, vezérlés, és utántöltő egység



Referenciák – RAINMASTER > 10.000 telepítés világszerte



Közösségi ház - Fokváros, Dél-Afrika

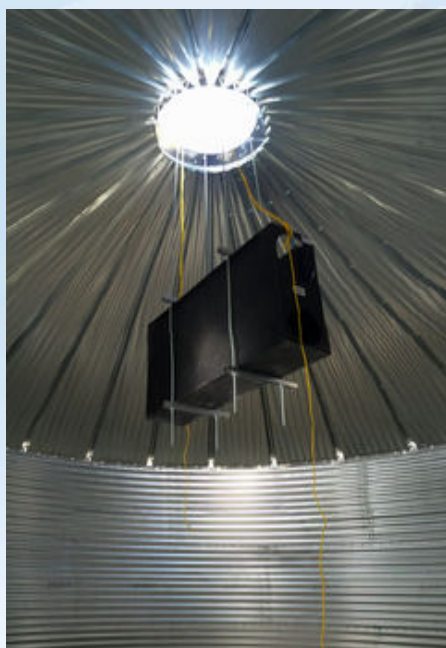


PURAIN esővíz szűrő egységek

Tiszta esővíz – a legalacsonyabb karbantartási költségek



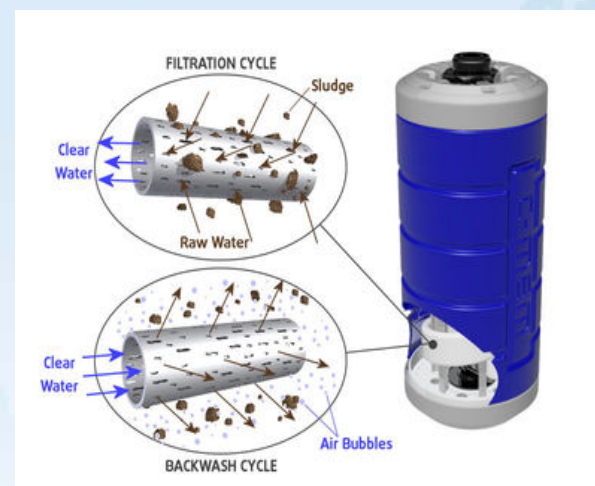
Referenciák – PURAIN > 30.000 telepítés világszerte



Nürburgring versenypálya - Németország



AQUALOOP - Szabadalmaztatott ultra- és mikroszűrő membrán a baktériumok eltávolítására



A túlfolyó esővíz kezelése

Az esővíz gyűjtő tartály kifolyási oldalán gondoskodni kell a túlcsorduló esővíz elhelyezéséről, szikkasztásáról.

Lehetséges megoldások:

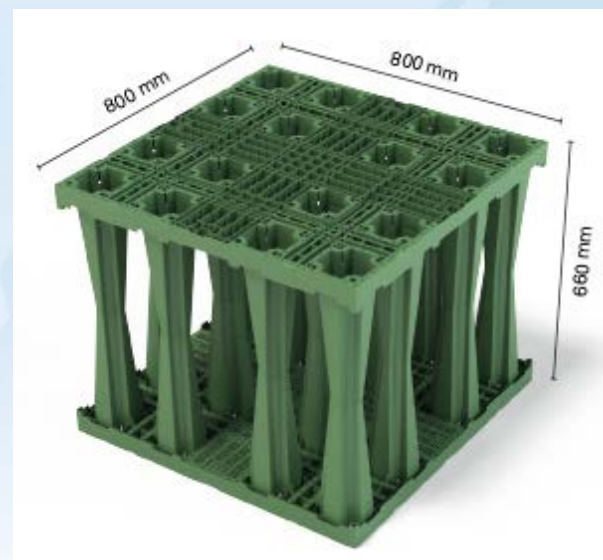
- élővízbe történő direkt bevezetés,
- földtani közegbe történő bevezetés – szikkasztás,
- talajvizes területeken szikkasztódomb építése – extra költségeket jelent az átemelő üzemeltetése.



A túlfolyó esővíz kezelése



Szikasztó alagút



Szikasztó blokk

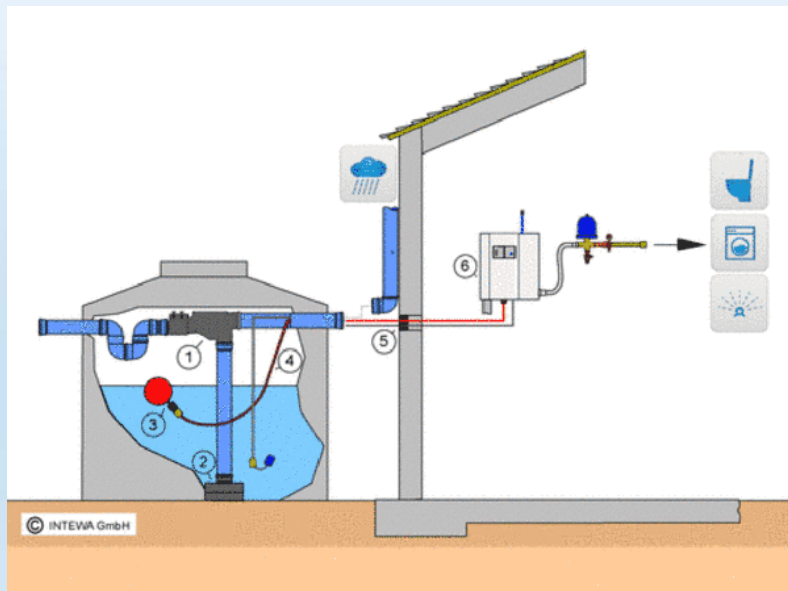


Épületbe történő visszavezetés és kertlocsolás földalatti tartályból RM Eco egységgel

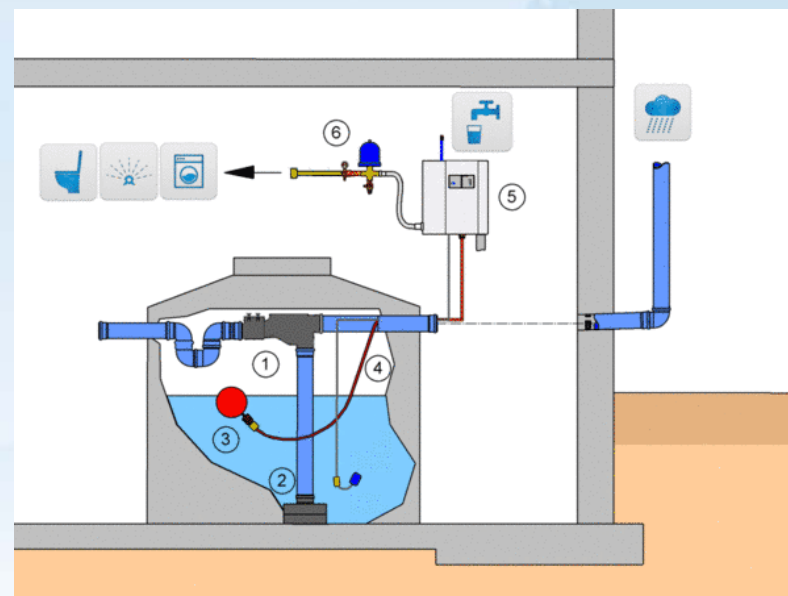
- Az esővíz egy öntisztító, nagy kapacitású PURAIN szűrőegységen keresztül folyik a föld alatt elhelyezett tároló tartályba. A befolyási ponton csillapító egységet helyeztünk el, ezzel biztosítva, hogy a tartály alján esetlegesen lerakódott üledék ne kavarodjon fel. A PURAIN szűrőbe épített túlfolyó vissza tudja öblíteni a szűrő felszínét, így tisztítva azt. Az egységbe épített visszafolyás gátló megakadályozza, hogy apró állatok jussanak a tartályba a túlfolyó csövén keresztül.
- A rendkívül gazdaságos RAINMASTER Eco egység egy durva szűrőn keresztül a lehető legtisztább vizet szívja fel a tartályból, és juttatja azt a kivételi pontokra, pl.: wc, mosógép, kertlocsolás. Esővíz hiányos időszakok esetén a RAINMASTER Eco egység automatikusan elkezd a rendszer ivóvizes feltöltését.
- Esővíz hiányos időszakok esetén a vízszint érzékelő egység egy kiegészítő egységen keresztül automatikusan elkezd a rendszer ivóvizes feltöltését.



Egyéb lehetséges megoldások családi házak számára



szabadon álló tartály épületen kívül



szabadon álló tartály épületen belül



Kereskedelmi egységek számára

A RAINMASTER rendszer kereskedelmi egységek (bevásárlóközpontok, plázák, stb.) számára is kiváló megoldást nyújt, és használatával nagy mértékben csökkenthetőek az ivóvíz költségek.

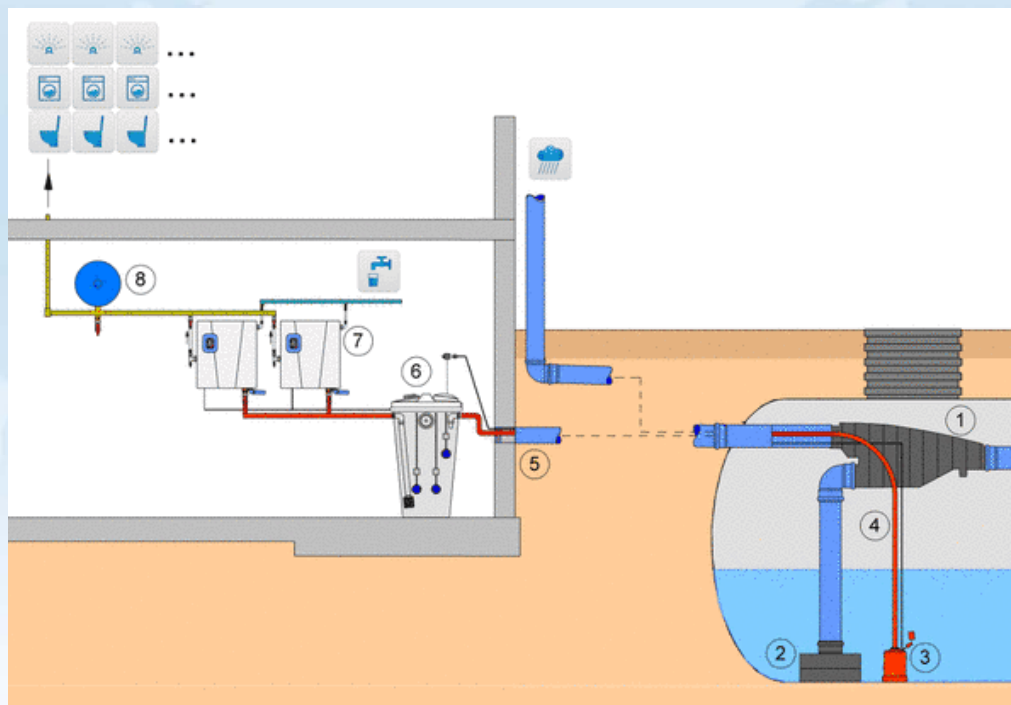
A rendszer szintén kiépíthető épületen belül, illetve ha erre nincs mód akkor épületen kívüli tartályokkal is.

A tartályok méretét minden esetben a gyűjthető csapadékvíz mennyisége határozza meg.

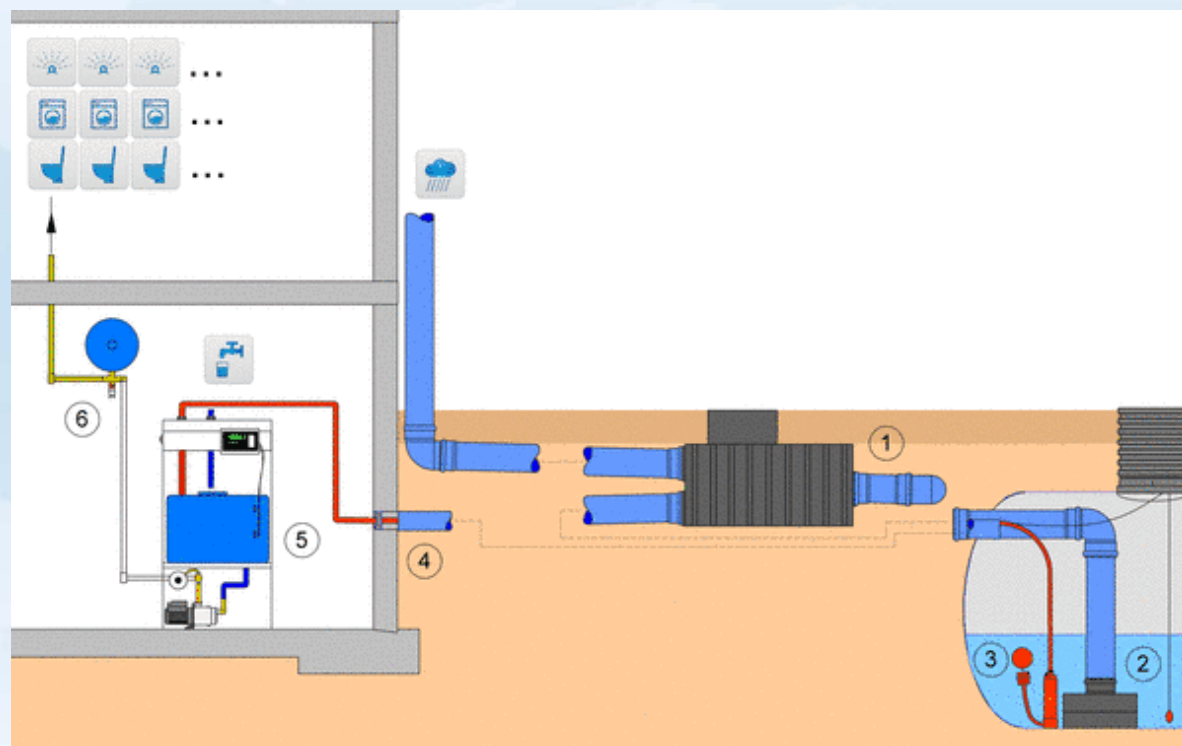


Annak érdekében, hogy garantálni tudjuk a legmagasabb ellátási biztonságot, 2 db szabályozható RAINMASTER Favorit SC egységet telepítünk. Szükség szerint további RAINMASTER Favorit SC egység is beszerezhető (max. 3 egység!) párhuzamos működtetéssel.

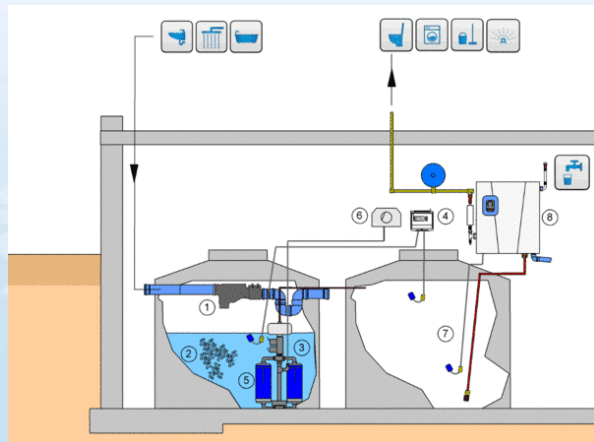
1. PURAIN szűrőegység
DN150-200 'S' típus
2. PLURAFIT csillapító DN150
3. Zsompzivattyú
4. SDS 1 1/2" szívó tömlő
5. Fali bekötő idom DN100
6. Hibrid tartály a RAINMASTER Favorit SC-hez
7. RAINMASTER Favorit SC DUPLEX egység
8. Tágulási tartály



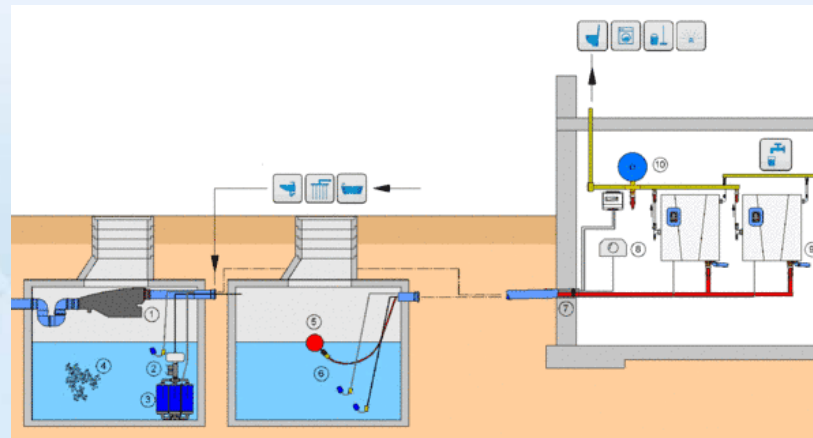
1. PURAIN HD szűrőegység
DN200
2. PLURAFIT csillapító DN200
3. Töltő szivattyú
4. Fali bekötő idom DN150
5. PROFI esővíz kezelő központ
6. Tágulási tartály



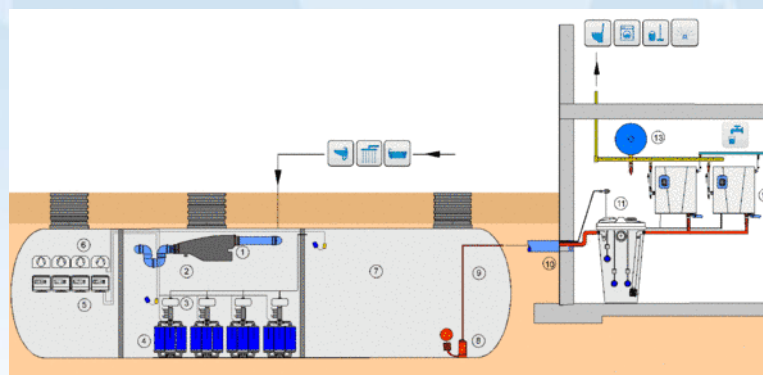
Példák kereskedelmi egységek számára



szabadon álló tartályokkal



föld alatti tartályokkal



föld alatti szekcionált üvegszálás tartállyal

